



DIE ZUKUNFT DES ORBITALSCHWEISSENS

Innovation ist unsere DNA



CompactOne – Die Königsklasse

ALL-IN-ONE ORBITAL LÖSUNG

KOMPLETTE ORBITAL-LÖSUNG AUS EINER HAND

CompactOne ist das leichteste und kompakteste Schweißsystem der Welt.

Die einfache Bedienung im Smartphone-Stil, das Touchpanel und verschiedene Hilfsfunktionen machen es zu einem Innovationsführer in seiner Branche.

- Intuitive Bedienung dank Touchpanel und revolutionärer Software
- Anschlussmöglichkeiten für Restsauerstoffanalysatoren über Bluetooth
- Verschiedene Möglichkeiten zur Dokumentenverwaltung



Werkzeuge und Zubehör

Rohrsägen
Seite 20



CWH geschlossene Schweißköpfe
Seite 7



Formiergas Doppelstopfen
Seite 19



Restsauerstoffmessgerät PRO2 Stick
Seite 14



Präsentation des
CompactOne

CompactDual – Economy mit Stil

TWO-IN-ONE ORBITAL LÖSUNG

KOSTENGÜNSTIGE ORBITAL-LÖSUNG AUS EINER HAND

CompactDual ist das weltweit kostengünstigste manuelle und Orbital-WIG-Schweißgerät.

Sein Mehrspannungsnetzteil ermöglicht den weltweiten Einsatz.

- Hochwertige manuelle/Orbital-Schweißgeräte mit 220 A Gleichstromausgang
- Einfache Bedienungsanleitung
- 250 manuelle Schweißprogramme können gespeichert werden
- 99 Orbitalschweißprogramme mit Synergiefunktion



Werkzeuge und Zubehör



OWH offene Schweißköpfe
Seite 6

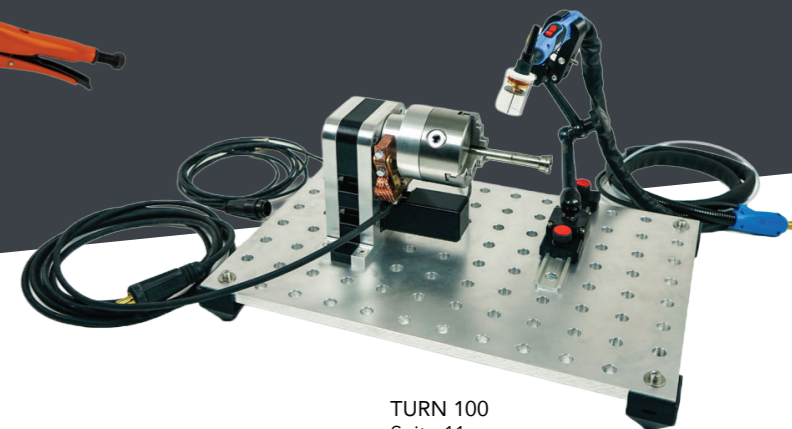
Plangeräte
Seite 21



CWF Kaltdrahtgeräte
Seite 12



TR-1000 Rollensystem
Seite 10



TURN 100
Seite 11

OWH – offene Schweißköpfe

AUFRÜSTBAR
MIT AVC/OSC!



BREITES PRODUKTSORTIMENT

FÜR JEDE ANWENDUNG

Mit unseren offenen Orbitalschweißköpfen decken wir einen Bereich des Orbitalschweißens ab von 8 mm (AD) bis 273 mm (AD) (0,31" - 10,75").

Exklusiv ist die Möglichkeit der Umrüstung mit dem Drahtsatz AVC-OSC. Damit kann der Bediener Rohre mit sehr dicken Wänden schweißen, ohne neue Maschinen und Schweißköpfe anschaffen zu müssen. Jedes Orbitalschweißsystem enthält alle zusätzlichen Motorsteuerungskarten für Kaltdraht, AVC und OSC.

- **OWH 40** AD: 8 - 40 mm (0.31" - 1.57")
- **OWH 76** AD: 10 - 80 mm (0.39" - 3.15")
- **OWH 114** AD: 15 - 115 mm (0.59" - 4.53")
- **OWH 168** AD: 25 - 170 mm (0.98" - 6.69")
- **OWH 273** AD: 101 - 273,3 mm (3.98" - 10.75")



Vorstellung des offenen
Schweißkopfes

CWH – geschlossene Schweißköpfe

DIE SCHMALSTEN SCHWEISSKÖPFE IHRER ART AUF DEM MARKT

Wir bieten eine Reihe von geschlossenen Schweißköpfen an, die zu den schmalsten ihrer Kategorie auf dem Markt gehören.

Der Mikro-Schweißkopf sowie die Ersatz- und Verschleißteile sind vollständig kompatibel mit dem Schweißkopf AMI 9-500. Dieser Schweißkopf ist der weltweit am häufigsten verwendete in der Halbleiterindustrie und hat sich seit fast vier Jahrzehnten bewährt.

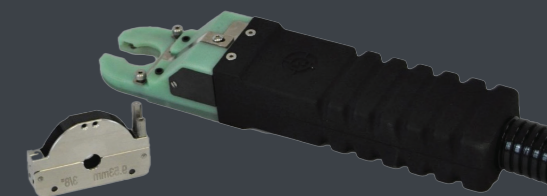
Eine neue Geometrie der Spannbacken ermöglicht unsere eigene „Just-in-time“-Produktion. Das spart Kosten und verbessert die Lieferzeiten.

- **CWH -5H / -10H** AD: 3 - 15,88 mm (1/8" - 5/8")
- **CWH -10H** AD: 6,35 - 24,4 mm (1/4" - 1")
- **CWH 13** AD: 3,17 - 12,7 mm (0.12" - 0.50")
- **CWH 21** AD: 3,17 - 21,3 mm (0.12" - 0.84")
- **CWH 38** AD: 3,17 - 38,1 mm (0.12" - 1.50")
- **CWH 53** AD: 6 - 53 mm (0.24" - 2.09")
- **CWH 76** AD: 6 - 76,2 mm (0.24" - 3.00")
- **CWH 115** AD: 8 - 114,3 mm (0.31" - 4.50")

CWH -5H / -10H



CWH 13



Differenzdruckmesser zur
Messung des Innendrucks

TTS – Rohr-in-Rohrboden Schweißköpfe

GEEIGNETE SCHWEISSKÖPFE FÜR JEDES PROJEKT

TTS 40

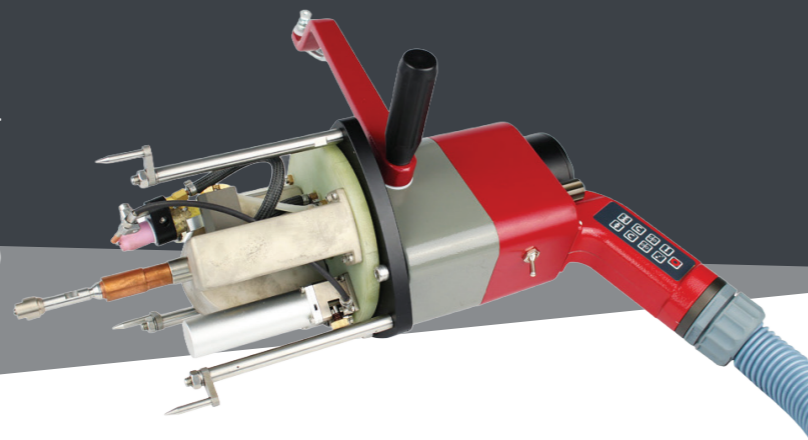
Unser Fusions-Schweißkopf nur für Rohr-in-Rohrboden ist klein, praktisch und einfach zu bedienen und eignet sich für Edelstähle, Titan und Nickelbasislegierungen.

- Abgenutzte Spanndorne, auch kompatibel mit dem Modell TTS 90
- Geeignet für Titan-Anwendungen
- Optionales pneumatisches Spannsystem

TTS 90

Der Rohr-in-Rohrboden-Schweißkopf mit Kaltdraht (mitlaufend) verfügt über ein pneumatisches Spannsystem. Dank der erodierten Metalldorne und seines leistungsstarken pneumatischen Spannsystems kann er auch in Überkopffpositionen eingesetzt werden.

- Maximaler Durchmesserbereich bis zu 120 mm (4,724")
- Rotierender Kaltdrahtvorschub
- Pneumatischer Spanndorn im Lieferumfang enthalten



RC Mini – Fernbedienung

Das kapazitive 5-Zoll-Touchdisplay ermöglicht eine komfortable Bedienung per Kabel oder kabellos im Smartphone-Stil.

- Intuitive Bedienung dank Touchscreen und revolutionärer Software
- Reichweite von bis zu 100 Metern über Bluetooth Klasse 1
- Kabelgebundene Version verfügbar
- A4-Dokumentation im PDF-Format verfügbar
- Bluetooth-Verbindung mit optionalem Drucker oder Rest-Sauerstoffanalysator



RC plus+ – Fernbedienungen

Mit der benutzerfreundlichen Kabelfernbedienung kann der Bediener während des Schweißvorgangs Parameter wie Stromstärke, Drahtgeschwindigkeit, Lichtbogenspannung und auch Oszillation ändern. Im OFF-Modus können Sie Gas- und Wasserfluss, Rotation, Draht, AVC- und OSC-Bewegungen testen.

Drahtlose Fernbedienung für mehr Flexibilität erhältlich.

MEHR POTENZIAL DANK ERHÖHTER MOBILITÄT



TR 1000 – Rollsysteme



PERFEKTE KOMMUNIKATION

ZWISCHEN ORBITALSTROMVERSORGUNG UND SCHWEISSKOPF

Das Rollsystem ist ein Werkzeug, mit dem sowohl kleine Rohre als auch große Behälter geschweißt werden können.

Darüber hinaus können Kaltleiter, AVC und OSC angeschlossen werden, was den Anwendungsbereich erheblich erweitert.

Es wird auch als Basis für Spezialschweißungen verwendet (z. B. gleichzeitiges Schweißen mit 2 Systemen an beiden Enden des Rohrs). Zu diesem Zweck haben wir zusätzliche pneumatische Vorrichtungen für Verschiebung, Klemmung und Zentrierung, Winkelverstellung, Stützen usw. gebaut.

- Bereich von 20 mm bis 323 mm Außendurchmesser (0,787" bis 12,717")
- Andere Größen (bis ca. 1000 mm Außendurchmesser) auf Anfrage
- Kann mit Profil-Kits modular erweitert werden



Schweißen mit unserem Rollsystem

Turn – Drehtische

VIELSEITIG EINSETZBAR

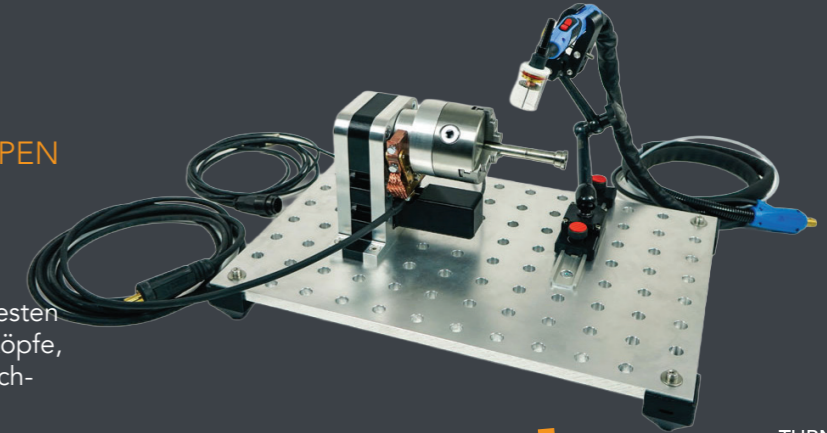
ZUM SCHWEISSEN VON BAUGRUPPEN

Mit unseren Drehtischen TURN 100 und TURN 250 bieten wir zwei hochwertige Werkzeuge, die das Sortiment der bekanntesten Orbitalschweißwerkzeuge (offene Schweißköpfe, geschlossene Schweißköpfe, Rohr-Rohr-Blech-Schweißköpfe) vervollständigen.

- Alle Geräte mit Hohlwellen
- Anpassungen der Querstrebe, der linearen Schweißvorrichtung, des Schwenkarms und der Winkelverstellung möglich



Turn 100 Drehtisch



TURN 100



TURN 250

CWF – Kaltdrahtgeräte



STABILITÄT UND ROBUSTHEIT IM FOKUS

Diese robusten Kaltdrahtvorschubgeräte zeichnen sich durch ihre kompakten Abmessungen aus. Der Koffer kann geschlossen werden und schützt die mechanischen Komponenten vor Schmutz, Öl usw.

Diese Geräte können an offene Schweißköpfe, Rollensysteme, Drehtische und Lineareinheiten von OWH angeschlossen werden.

Erhältlich in drei Versionen:

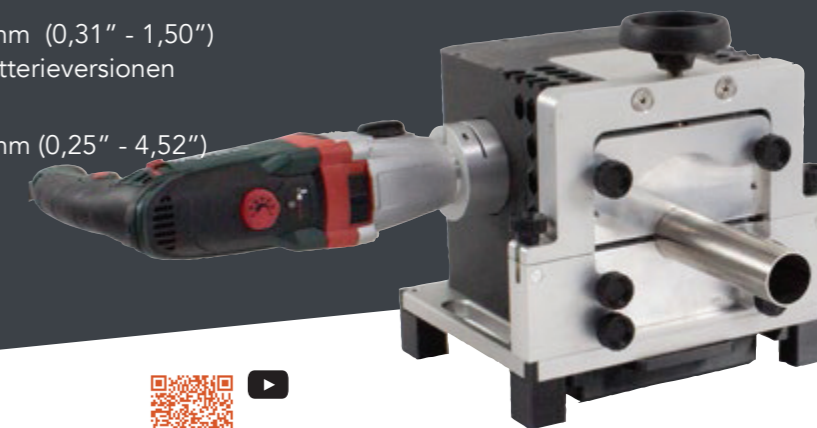
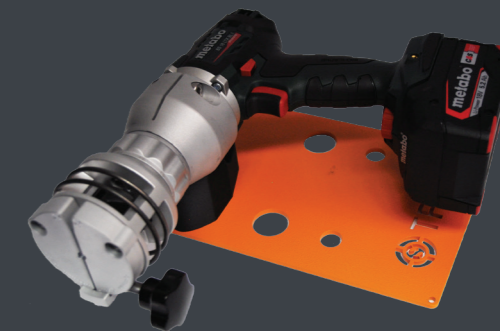
- **CWF 1** 1 kg-Drahtspule (2,2 lb)
0,6 mm und 0,8 mm Drahtdurchmesser
- **CWF 5** 5 kg-Drahtspule (11,02 lb)
0,8 mm und 1,0 mm Drahtdurchmesser
- **CWF 15** 5 und 15 kg Drahtspule (33,07 lb)
0,8 mm und 1,0 mm Drahtdurchmesser

TF – Plangeräte

OPTIMALE VORBEREITUNG FÜR PERFEKTE ERGEBNISSE

Rohrfasenmaschinen (Fasenfräsen) sind erforderlich, um gratfreie und rechtwinklige Verbindungen zu erzielen. Die beste Lösung für eine korrekte Vorbereitung der Rohrenden sind die hochwertigen Fasenfräsen TF 1.6 und TF 4.5.

- **TF 1.6** Bereich: 3,17 mm bis 38,1 mm (0,31" - 1,50")
110 V-230 V Kabel- oder Batterieversionen
- **TF 4.5** Bereich: 6,0 mm bis 114,3 mm (0,25" - 4,52")
110 V-230 V Kabelversion



Plangerät TF 4.5

PRO2 Stick – Restsauerstoffmessgerät

MODERNE LÖSUNGEN

MIT EINEM EINZIGARTIGEN DESIGN

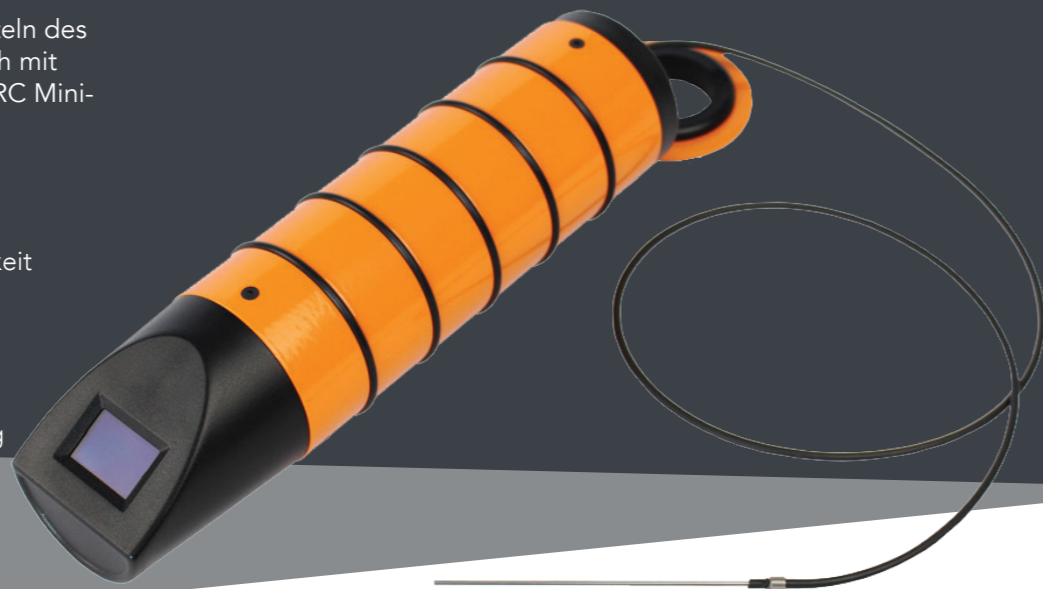
Eines der wenigen Instrumente, das in der Lage ist, O₂ in H₂-haltigen Gasen zu messen.

Die innovative und moderne Lösung unter den Sauerstoffanalysatoren. Der PRO2-Stick startet schnell durch Schütteln des Geräts und lässt sich einfach über Bluetooth mit unserem CompactOne-Netzteil oder dem RC Mini-Funkcontroller steuern.

In 5 Sekunden bereit zum Messen!

- Messbereich: 1000 ppm bis 1 ppm
- Unempfindlich gegenüber H₂, Feuchtigkeit oder Ozon
- Schütteln, um zu messen
- Akkulaufzeit: 11 Stunden
- Display mit automatischer 180°-Drehung

- Schaltet sich automatisch nach 10 Minuten ohne Messungen unter 1000 ppm aus.
- Bluetooth 100 m, Klasse 1



PRO2 EXPERT – Restsauerstoffmessgerät

INNOVATIVES DESIGN

FORTSCHRITTLICHE TECHNOLOGIE

Intelligentes Lademanagement und hochwertige integrierte Komponenten machen dieses Gerät zum Marktführer in seinem Bereich. Ausgestattet mit einem verschleißfesten Zirkoniumsensor. In 60 Sekunden messbereit!

- Nur Messung trockener Gase!
- Innovatives Farbkonzept: optische und akustische Informationen über Betriebszustände
- Optische Farbanzeige für entladenen Akku
- Kann über USB-C betrieben und aufgeladen werden, beispielsweise mit einer Powerbank
- Batterielevensdauer: > 4 Stunden
- Diffusionsdichte FPM-Spezialgasröhre



Vorstellung des
PRO2 Stick



Vorstellung des
PRO2 Expert

OrbiBug – Schweißwagen

HOHE PRÄZISION

ORBITALBUG FÜR ROHRLEITUNGEN
MIT GROSSEM DURCHMESSER

Anwendungsbereich:
VON 200 mm bis 1.000 mm (7,874" - 39,370")

Halterung für 1 kg (2,2 lb) Sigmat-Drahtspule
und 5 kg (11,02 lb) Standardspulen.

Verschiedene Drahtdurchmesser: 0,6 mm, 0,8
mm, 1,0 mm und 1,2 mm.

Der OrbiBug wird an einem Führungsring
befestigt. Zahnräder greifen in die
Laserausschnitte ein, um ein Verrutschen zu
verhindern.

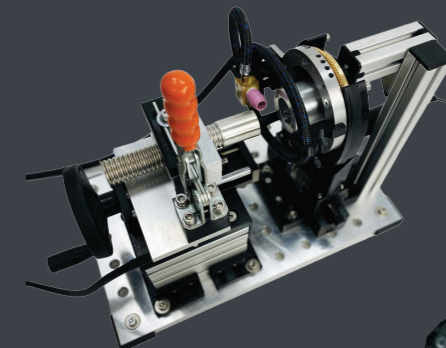


SPEZIALANWENDUNGEN? KEIN PROBLEM!

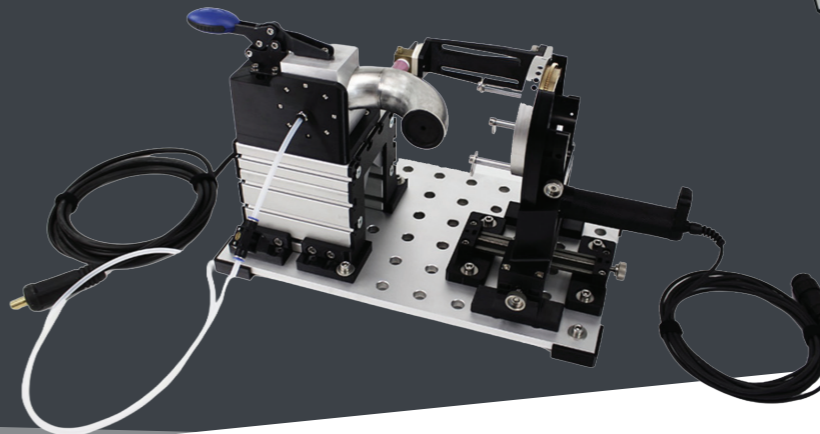
INDIVIDUELLE LÖSUNGEN

AUF IHRE ANFORDERUNGEN
ZUGESCHNITTEN

Wir entwickeln Lösungen, konstruieren und
fertigen Orbital- und Spezialschweißsysteme.
Wir passen unsere exklusiven Produkte an die
individuellen Bedürfnisse und Anforderungen
unserer Kunden an.



AUSRÜSTUNG FÜR
WELLROHRE



EET-50 DOPPELWINKELGERÄT



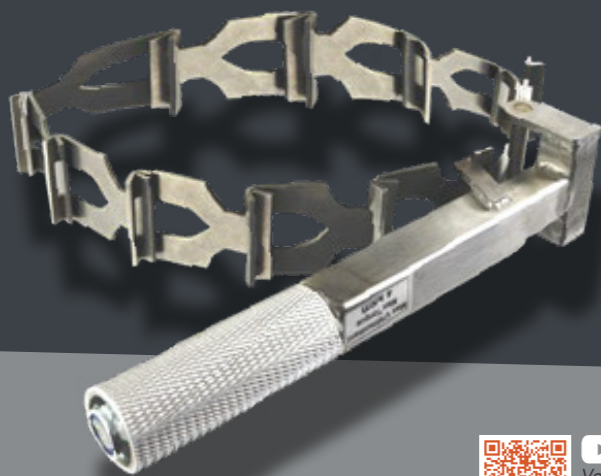
AUSRÜSTUNG FÜR
CONTAINERABDECKUNGEN

TC 600 – Rohrausrichter

OPTIMALE LÖSUNGEN

PATENTIERT

Mit unseren innovativen und patentierten TC 600 Edelstahlrohrspannern für das manuelle WIG-Heftschweißen können Rohre und Bögen manuell geheftet werden. Dieses Spannsystem ist sehr leicht, praktisch und einfach zu bedienen.



Vorstellung des
TC 600

- Ermöglicht das Heftschweißen von Rohren zwischen 60 und 600 mm (2,362" - 23,622")
- Für Rohr-Rohr-Verbindungen, Fittings, Winkelstücke und mehr
- Zusätzliche Spannverbindungen zum Einstellen von Ovalitäten/Rohren mit unterschiedlichen Durchmessern (TC-611)
- Praktischer Transportkoffer



Formiergas-Doppelstopfen Set und Kappen

WELTWEIT ERSTES !

KAPPEN

- Für Rohre mit einem Außendurchmesser von 6 mm bis 114,3 mm (0,236" - 4,50")
- Für Anwendungen mit hoher Reinheit
- Mittiger Schlauchanschluss, entweder mit Klemmringverschraubung (Swagelok) oder Steckkupplung (Festo-SMC)



STECKER-SET MIT WIRBELDÜSEN

Stecker und Wirbel-Düsen in einem kompakten Gehäuse mit transparentem Deckel.

- Für Rohr-Außendurchmesser von 9 bis 110 mm (0,354" - 4,331")



Vorstellung unserer
Doppelstopfen und Düsen

**VIELSEITIGES ZUBEHÖR
FÜR UNTERSCHIEDLICHE BEDÜRFNISSE**

Rohrschneiden und Anfasen

SCHNELL, GRATFREI UND PRÄZISE

Kompakte und leichte Maschinen für Rohre von Ø 6 bis 330 mm (0,236" - 12"). Unsere OTS-Serie liefert gratfreie, präzise Schnitte mit einer Toleranz von 0,25 mm (0,009").

Breites Anwendungsspektrum

Die Orbitalrohrsägen der Serie OTS sind die perfekte Lösung für die präzise Rohrbearbeitung. Sie sind in fünf Modellen erhältlich (OTS-3, OTS-4, OTS-6, OTS-8, OTS-12), die jeweils einen bestimmten Durchmesserbereich abdecken:

- OTS-3 – Ø 6 - 80 mm (0.236" - 3.149")
- OTS-4 – Ø 12 - 120 mm (0.472" - 4.724")
- OTS-6 – Ø 16 - 171 mm (0.63" - 6.73")
- OTS-8 – Ø 55 - 228 mm (2.165" - 8.976")
- OTS-12 – Ø 140 - 330 mm (5.512" - 12.992")



REPRODUZIERBARE ELEKTRODENVORBEREITUNG

Gewährleistet eine gleichbleibend hohe Qualität bei der Herstellung gängiger Wolframgrößen, beispielsweise 1,6, 2,4 und 3,2 mm.



Werkzeuge zum Heften und Ausrichten

PRÄZISE AUSRICHTUNG FÜR ORBITAL-SCHWEISSEN

Diese Produktfamilie kombiniert TIG-Heftklammern, HT-Heftschweißklammern und V-Blöcke für sicheres Spannen und exaktes Positionieren von Rohren, Fittings und Bauteilen.

TIG TACK CLAMPS

Einhand-Greifzange mit austauschbaren Köpfen von 6 mm bis 168,3 mm (0,236"–6,614") Außendurchmesser, die fest greift, ohne Verformungen zu verursachen, und Verunreinigungen an Edelstahlrohren verhindert.

HT-HEFTKLEMMEN (HEFTGERÄTE)

Edelstahl-Klammern mit schmalen Backen für MicroFit von Ø 4 mm bis 19,05 mm (0,157"–0,75") und breiten Backen bis zu Ø 114,3 mm (4,50") für vielseitige Orbitalanwendungen.

V-BLOCKS

Stabile Rohrhalterungen, die die Klammern ergänzen und eine präzise, wiederholbare Positionierung während der Vorbereitung und beim Schweißen gewährleisten.





ORBITALSERVICE
GROUP

ÜBER 33 JAHRE ERFAHRUNG

Wir verfügen über 3 Produktionsstätten (ca. 2.500 m²), in denen wir entwerfen, fertigen und montieren.

Wir verfügen über modernste Technologien wie 3D-Druck und -Scannen sowie die neueste CNC- und Messtechnik .



orbitalservice-group.com



www.heronitec-solutions.de



Orbitalservice's
Unternehmensvideo



2

UNTERNEHMEN



>15

MITARBEITER



3

PATENTE



>40

INTERNATIONALE
VERTRIEBSPARTNER



>120

INNOVATIVE
PROJEKTE

IMMER EINEN SCHRITT VORAUSS

Wir investieren viel Leidenschaft in neue Ideen, um innovative Produkte zu entwickeln und herzustellen. Unsere hohe Affinität zu neuen Technologien und neuen Designs in der Branche zeichnet uns aus.

Dank unserer langjährigen Erfahrung sind wir mit unseren Produkten auf dem Markt immer einen Schritt voraus und denken zukunftsorientiert. Motiviert durch den ständigen Austausch mit unseren Kunden und Technologiepartnern erfüllen wir die Anforderungen des Marktes und erschließen neue Potenziale, die sich in der Branche bieten.

Als zertifiziertes Unternehmen nach der internationalen Qualitätsnorm ISO 9001:2015 entwickeln, konstruieren und fertigen wir für unsere Kunden und gewährleisten so die Qualität unserer Produkte und Dienstleistungen.



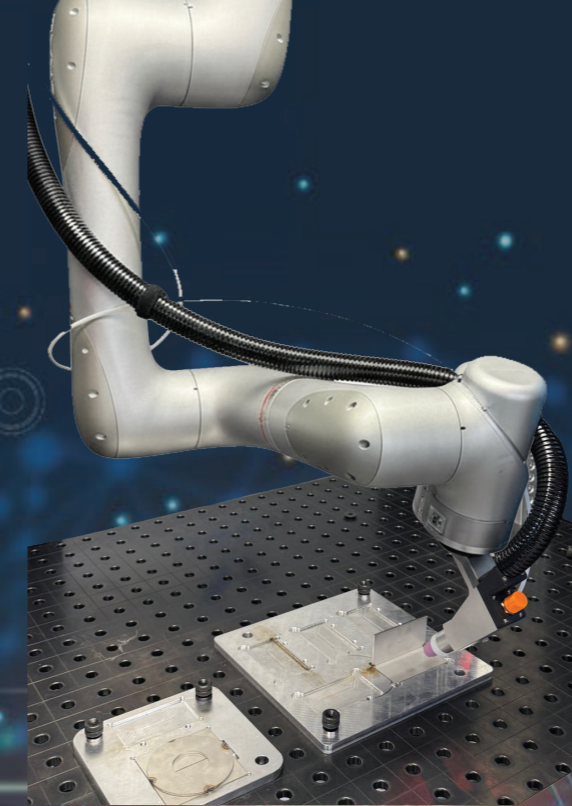
Roboterlösungen

WIR STELLEN UNSER ERSTES EIGENES PORTALROBOTERSYSTEM VOR

Dieses System erweitert die Schweißmöglichkeiten über die Grenzen der Orbitaltechnologie hinaus und ermöglicht so die Ausführung selbst komplexer Aufgaben. Der Roboter verfügt über bis zu 10 Achsen, und das System kann auf eine Achsenlänge von etwa 6.000 mm (236,220") skaliert werden.

Einzigartig ist die sehr schnelle Berechnung der Schweißbahn (nicht nur kartesisch), wenn ein CAD-Modell vorhanden ist. Diese wird von leistungsstarken Prozessoren berechnet. Ist kein CAD-Modell verfügbar, können Sie mit verschiedenen optischen Sensoren ein 3D-Modell erstellen und dieses ebenfalls verwenden. Wir haben speziell für diesen Zweck Software und Hardware mit KI entwickelt.

Das erklärte Ziel der OrbitalService Group ist es, jedem Anwender auf dem Markt für Standard-Industrieroboter oder Cobots die Grundlagen dieser Technologie in weniger als 30 Minuten näherzubringen.



Zu diesem Zweck sind wir eine Partnerschaft mit Heronitec Solutions eingegangen. Dieses Unternehmen ist ebenfalls Teil unseres kleinen Industrie-Innovationsparks.

Die tägliche Kommunikation mit Designern und Fachleuten ermöglicht nicht nur schnelle Reaktionszeiten, sondern auch die Erarbeitung praktischer Lösungen, die auf dem globalen Markt noch nicht verfügbar sind.



DIE ZUKUNFT DES ORBITALSCHWEISSENS, HEUTE UND MORGEN

Firmensitz

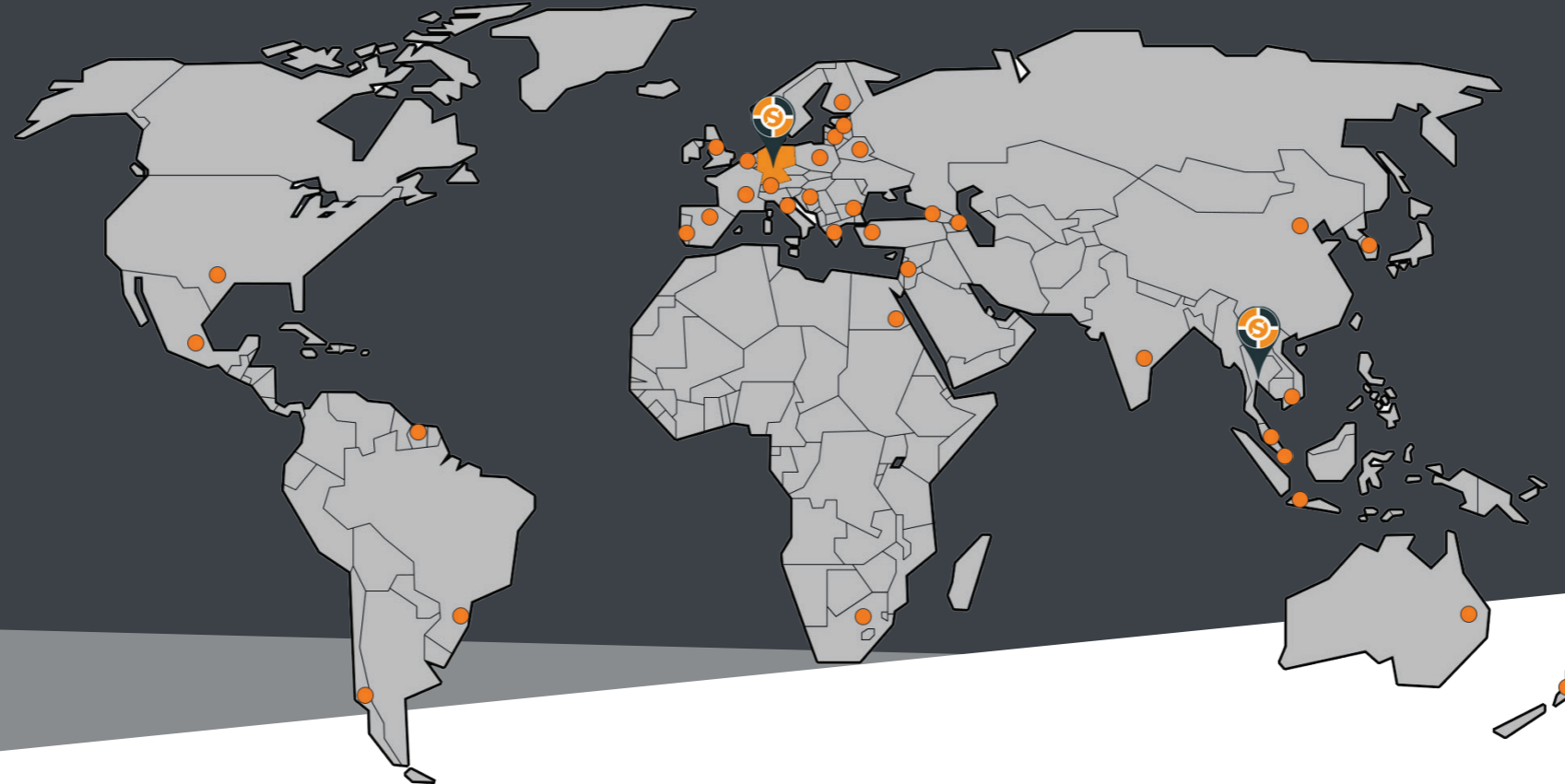
Orbitalservice GmbH
Kreuzdelle 13
63872 Heimbuchenthal
Germany

Verkauf

Phone: +49 6092 822940
WhatsApp: +49 163 3411084
Email: info@orbitalservice.de

Technische Unterstützung

Phone: +49 163 3410380
WhatsApp: +49 163 3410380
Email: technik@orbitalservice.de



Folgen.

Abonnieren.

Verbinden.

[@orbitalservicegmbh](https://www.instagram.com/orbitalservicegmbh)

[#OrbitalserviceGmbH](https://www.instagram.com/orbitalservicegmbh)
[#TheFutureOfOrbitalWelding](https://www.instagram.com/orbitalservicegmbh)



KOMPETENZ KONZENTRIERT AN EINEM STANDORT



ORBITALSERVICE
GROUP

 **ORBITALSERVICE GmbH**
Kreuzdelle 13 63872
Heimbuchenthal
Germany

 orbitalservice-group.com
info@orbitalservice.de

 +49 6092 82294 0

