

# 轨道焊接之未来

创新是我们的DNA



# CompactOne – 皇家级别

## 一体化轨道焊接解决方案

一站式轨道焊接解决方案，源自单一供应商

CompactOne 是全球最轻、最紧凑的焊接系统。

智能手机式的简单操作、触摸屏以及各种辅助功能使其成为其所在领域的创新领导者。

- 得益于触摸屏和革命性软件，操作直观易懂
- 可通过蓝牙连接残余氧分析仪
- 多种文档管理可能性



## 工具和配件

切管器  
Page 20



CWH封闭式焊接机头  
Page 7



吹扫气室  
Page 19



PRO2 Stick氧气分析仪  
Page 14



CompactOne  
展示

# CompactDual - 经济型经典款

## 二合一轨道焊接解决方案

## 一站式高性价比轨道焊接解决方案

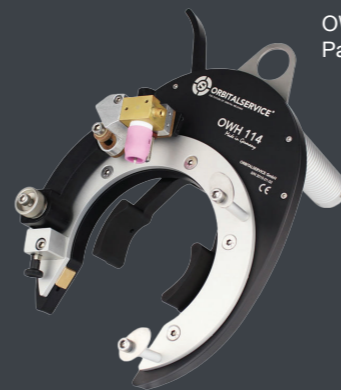
CompactDual是世界上最具性价比的手动和轨道TIG焊接设备。

其多电压电源支持全球使用。

- 高品质手动/轨道焊接设备，直流输出220A
- 操作指导简单易懂
- 可保存250个手动焊接程序
- 99个带协同功能的轨道焊接程序



## 工具和配件



OWH - 开放式焊接机头  
Page 6

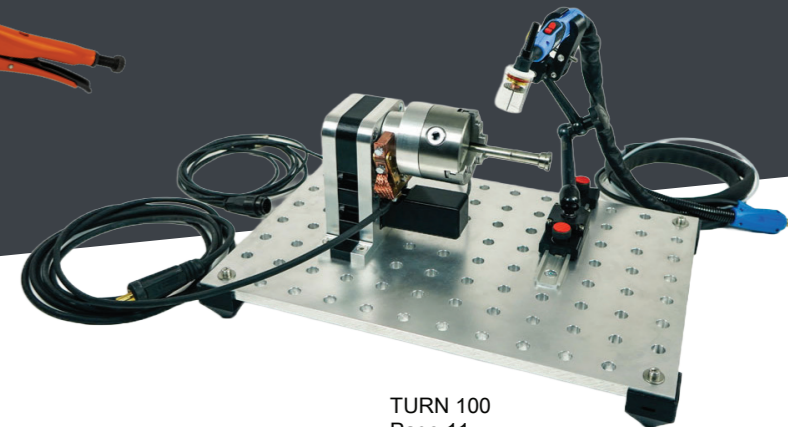
管材对齐工具  
Page 21



CWF冷丝送丝机  
Page 12



TR - 1000 滚动焊接系统  
Page 10



TURN 100  
Page 11

# OWH - 开放式焊接机头

## 丰富的产品线

### • 适用于各种应用场景

我们的开放式轨道焊接机头可覆盖外径8毫米至273毫米 ( 0.31英寸 - 10.75英寸 ) 的轨道焊接范围。

独特之处在于可通过AVC - OSC模块套件进行改装。这使操作人员无需购买新的机器和焊接机头，就能焊接非常厚壁管道。每个轨道焊接系统都包含用于冷丝、AVC和OSC的所有附加电机控制卡。

- OWH 40 外径：8 - 40毫米 ( 0.31英寸 - 1.57英寸 )
- OWH 76 外径：10 - 80毫米 ( 0.39英寸 - 3.15英寸 )
- OWH 114 外径：15 - 115毫米 ( 0.59英寸 - 4.53英寸 )
- OWH 168 外径：25 - 170毫米 ( 0.98英寸 - 6.69英寸 )
- OWH 273 外径：101 - 273.3毫米 ( 3.98英寸 - 10.75英寸 )



# CWH - 封闭式焊接机头

## 最窄的焊接机头 相比市场上该规格范围内

我们提供一系列封闭式焊接机头，是市场上该类别中最窄的。

精缩微焊接机头以及替换和易损部件与AMI 9 - 500焊接机头完全兼容。这款焊接机头在全球半导体行业中使用最为广泛，近40年来已得到验证。

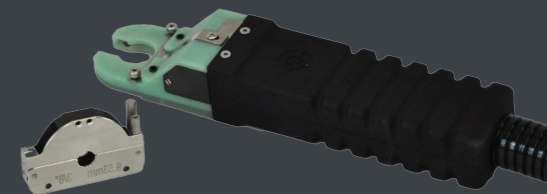
新型夹具几何形状使我们能够实现“即时”生产。这节省了成本并缩短了交货时间。

- CWH - 5H 外径：3 - 15.88毫米 ( 1/8英寸 - 5/8英寸 )
- CWH - 10H 外径：6.35 - 24.4毫米 ( 1/4英寸 - 1英寸 )
- CWH 13 外径：3.17 - 12.7毫米 ( 0.12英寸 - 0.50英寸 )
- CWH 21 外径：3.17 - 21.3毫米 ( 0.12英寸 - 0.84英寸 )
- CWH 38 外径：3.17 - 38.1毫米 ( 0.12英寸 - 1.50英寸 )
- CWH 53 外径：6 - 53毫米 ( 0.24英寸 - 2.09英寸 )
- CWH 76 外径：6 - 76.2毫米 ( 0.24英寸 - 3.00英寸 )
- CWH 115 外径：8 - 114.3毫米 ( 0.31英寸 - 4.50英寸 )

CWH - 5H / - 10H



CWH 13



用于测量内部压力的差压表



开放式焊接机头产品  
介绍

# TTS - 管对管板焊接机头

## 适用的焊接机头 适用于每个项目

### TTS 40

我们的仅用于熔焊的管对管板焊接机头小巧、实用且易于操作，适用于不锈钢、钛和镍基合金。

- 弹性夹紧芯轴，也与TTS 90型号兼容
- 适用于钛材应用
- 可选气动夹紧系统

### TTS 90

带冷丝（同向旋转）的管对管板焊接机头采用气动夹紧系统。由于有弹性夹紧芯轴和强大的气动夹紧系统，可在仰焊位置工作。

- 最大直径范围达120毫米（4.724英寸）
- 冷丝送丝机
- 包含气动夹紧芯轴



# RC Mini - 遥控器

5英寸电容式触摸屏支持便捷的有线或无线智能手机式操作。

- 得益于触摸屏和创新软件，操作直观
- 通过一级蓝牙，有效范围可达100米
- 有线版本可供选择
- 提供A4格式的PDF文档
- 可通过蓝牙连接可选打印机或氧气分析仪



# RC plus+ - 遥控器

易于使用的有线遥控器允许操作人员在焊接过程中更改参数，如电流、送丝速度、电弧电压和摆动。在关闭模式下，可测试气体和水流量、旋转、送丝、AVC和OSC运动。

提供无线遥控器，使用更灵活。

更高的移动性带来更多潜力



# TR 1000 - 滚动焊接系统



可升级AVC/OSC功能！

## 完美通信

### 轨道电源与焊接机头之间

滚动焊接系统可用于焊接小管和大型容器。

此外，还可连接冷丝、AVC和OSC，大大扩展了应用领域。

它还可用作特殊焊接应用（例如在管子两端同时使用两个系统进行焊接）。为此，我们配备了额外的气动装置，用于位移、夹紧和定中心、角度调节及支撑等。

- 外径范围从20毫米到323毫米（0.787英寸到12.717英寸）
- 可根据要求提供其他尺寸（最大外径约1000毫米 - 39.37英寸）
- 可通过型材套件进行模块化扩展



使用我们的滚动系统进行焊接

# Turn - 转盘焊接系统

## 用途广泛

### 用于组件焊接

我们的TURN 100和TURN 250是两款高品质的转盘焊接系统，完善了额外的轨道焊接系列（除开放式焊接机头、封闭式焊接机头、管对管板焊接机头之外）。

- 所有设备均采用空心轴
- 可对十字支撑、线性焊接装置、摆臂和角度调节进行适配

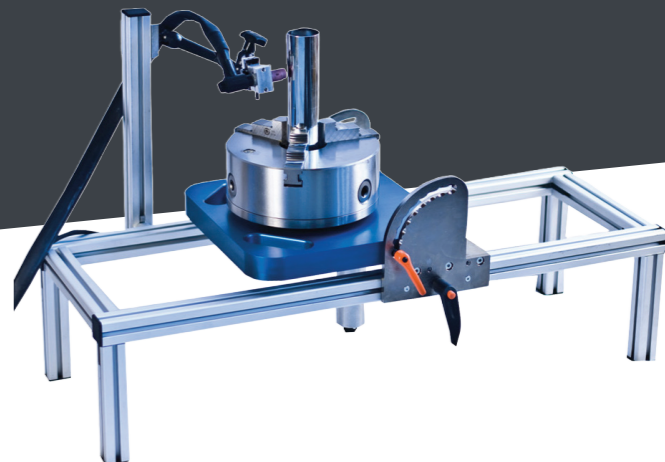


可升级AVC/OSC功能！

TURN 100



TR 1000 - 滚动系统



TURN 250

## CWF - 冷丝送丝机



### 稳定性和耐用性 备受关注

这些耐用的冷丝送丝机尺寸紧凑。其收纳箱可关闭，能保护机械部件免受灰尘、油污等影响。

这些设备可连接到 OWH 开放式焊接机头、滚轮焊接系统、转盘焊接系统和线性单元。

提供三种版本：

- CWF 1 1千克焊丝盘 ( 2.2磅 )  
焊丝直径0.6毫米和0.8毫米
- CWF 5 5千克焊丝盘 ( 11.02磅 )  
焊丝直径0.8毫米和1.0毫米
- CWF 15 5千克和15千克焊丝盘 ( 33.07磅 )  
焊丝直径0.8毫米和1.0毫米

## TF - 管端平口机

### 最佳准备

### 实现完美焊接效果

要实现无毛刺且垂直的连接，需要使用管端坡口机 ( 管端平口机 )。高品质的TF 1.6和 TF 4.5管端平口机是管端准备的最佳解决方案。

- TF 1.6 范围：3.17毫米到38.1毫米 ( 0.31英寸 - 1.50英寸 )  
110V - 230V有线或电池版本
- TF 4.5 范围：6.0毫米到114.3毫米 ( 0.25英寸 - 4.52英寸 )  
110V - 230V有线版本



TF 4.5管端加工机

# PRO2 Stick - 氧气分析仪

## 现代解决方案 独特设计

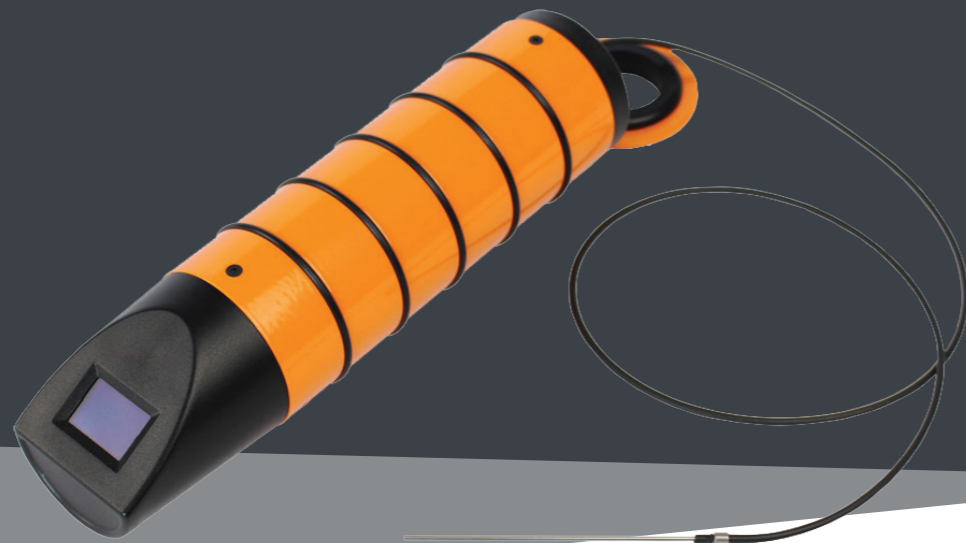
少数能够测量含氢气体中氧气含量的仪器之一。

氧气分析仪中的创新解决方案。

PRO2 Stick摇晃即可快速启动，可通过我们的CompactOne电源或RC Mini无线控制器通过蓝牙轻松控制。

5秒即可准备好测量！

- 测量范围：1000 ppm至1 ppm
- 对氢气、湿度或臭氧不敏感
- 摇晃测量模式
- 电池续航：11小时
- 显示屏180°自动旋转



- 10分钟内无低于1000ppm的测量值则自动关机
- 蓝牙1类，100米范围

# PRO2 Expert - 氧气分析仪

## 创新设计 先进技术

智能充电管理和高品质集成组件使该设备成为其领域的市场领导者。配备耐磨氧化锆传感器。60秒即可准备测量！

- 仅适用于干燥气体测量！
- 创新色彩概念：通过光学和声音信息显示操作状态
- 电池电量低时发出光学颜色警告
- 可通过USB-C接口操作和充电，例如使用移动电源
- 电池续航时间：> 4小时
- 防扩散FPM特种气体器件



PRO2 手持棒展示



PRO2 专家型展示

# OrbiBug - 焊接小车

## 高精度

用于大直径管道焊接的轨道式小车

应用范围：

外径 200 毫米至 1000 毫米  
( 7.874 英寸 - 39.370 英寸 )

可配备 1 千克 ( 2.2 磅 ) 的焊丝盘和 5 千克  
( 11.02 磅 ) 的标准焊丝盘。

不同直径的焊丝：0.6 毫米、0.8 毫米、1.0 毫米和  
1.2 毫米

OrbiBug通过一个导向环进行固定。齿轮与激光切割的凹槽啮合，以防止滑动。



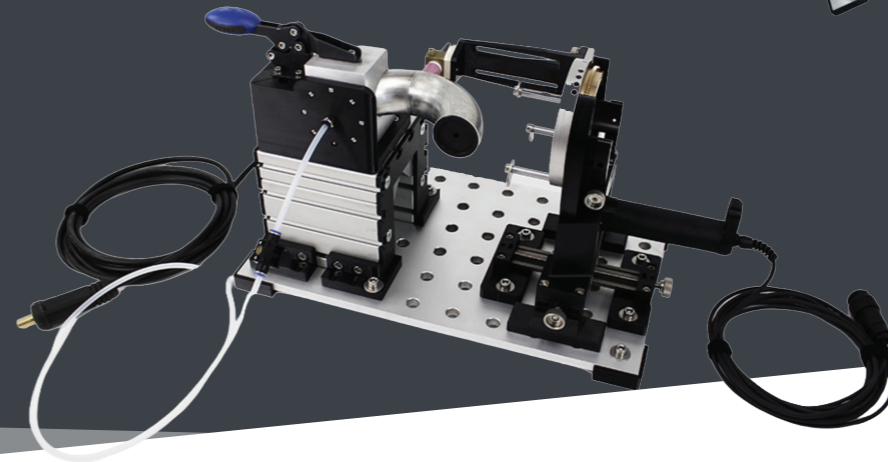
# 特殊应用？没问题！

## 个性化解决方案

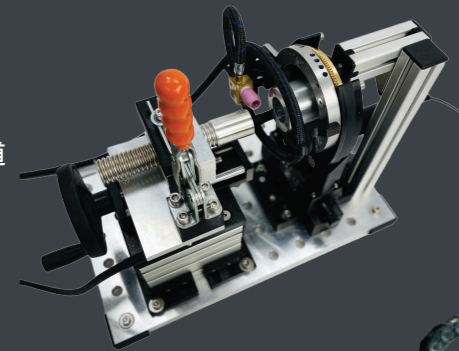
量身定制以满足您的需求

我们致力于研发焊接解决方案，并设计制造轨道焊接及特种焊接系统。

根据客户的个性化需求，我们为您定制专属产品。



EET-50双弯头焊接设备



波纹管专用设备



集装箱盖焊接设备

# TC 600 - 管道对中器

## 最佳解决方案 专利产品

凭借我们创新且获得专利的 TC 600 不锈钢管道张紧器，可实现 TIG 手工定位焊，将管道和弯头手动焊接在一起。该张紧系统非常轻便、实用且易于操作。

- 适用于 60 至 600 毫米 ( 2.362 英寸 - 23.622 英寸 ) 的管道定位焊
- 适用于管对管接头、管件及弯头等
- 用于调整椭圆度/不同直径管道的额外紧固连接 ( TC-611 )
- 实用的便携箱



TC 600 介绍

# 吹气止回塞组件及盖帽

全球首创!

## 盖帽

- 适用于外径 6 毫米至 114.3 毫米 ( 0.236 英寸 - 4.50 英寸 ) 的管道
- 适用于高纯度应用
- 中心软管连接，可选卡箍楔形环接头 ( Swagelok ) 或插拔式接头 ( Festo-SMC )



## 带旋流喷嘴的塞组件

紧凑型外壳，内置塞件和旋流喷嘴，配有透明盖。

- 适用于外径 9 至 110 毫米 ( 0.354 英寸 - 4.331 英寸 ) 的管道



我们的吹扫塞和喷嘴介绍

用途广泛  
满足不同需求



# 管材切割与坡口加工

## 快速、无毛刺且精准

紧凑轻便的装备适用于直径 6 至 330 毫米 ( 0.236 英寸 - 12 英寸 ) 的管材。我们的 OTS 系列可在 0.25 毫米 ( 0.009 英寸 ) 公差范围内实现无毛刺、精准切割。

广泛的应用范围

OTS 轨道式管锯系列是精确管材加工的理想解决方案。提供五种型号 OTS-3、OTS-4、OTS-6、OTS-8、OTS-12，每种型号覆盖特定的直径范围：

- OTS-3 – 直径 6 至 80 毫米 ( 0.236 英寸 - 3.149 英寸 )
- OTS-4 – 直径 12 至 120 毫米 ( 0.472 英寸 - 4.724 英寸 )
- OTS-6 – 直径 16 至 171 毫米 ( 0.63 英寸 - 6.73 英寸 )
- OTS-8 – 直径 55 至 228 毫米 ( 2.165 英寸 - 8.976 英寸 )
- OTS-12 – 直径 140 至 330 毫米 ( 5.512 英寸 - 12.992 英寸 )



OTS 系列介绍

## 可重复的钨极准备

确保对常见钨电极尺寸 ( 例如 1.6、2.4 和 3.2 毫米 ( 0.063 英寸 - 0.125 英寸 ) ) 进行一致、高质量的准备



钨极消磨器介绍

# 定位和校准工具

## 用于轨道焊接的精确校准

该产品系列结合了 TIG 定位夹具、HT 定位焊接夹具和 V 型块，可实现管材、管件和组件的牢固夹持和精确定位。

## TIG 定位夹具

单手操作的“夹钳”，配有可互换的夹头，适用于外径 6 毫米至 168.3 毫米 ( 0.236 英寸至 6.614 英寸 ) 的管材，夹持牢固，不会造成变形，且不会污染不锈钢管。

## HT 定位焊接夹具 ( 订书机 )

不锈钢定位夹具，配有窄夹口，适用于 MicroFit 系列，外径 4 毫米至 19.05 毫米 ( 0.157 英寸至 0.75 英寸 )，以及宽夹口，最大外径可达 114.3 毫米 ( 4.50 英寸 )，适用于多种轨道应用。

## V 型块

稳定的管材支撑件，与夹具配合使用，确保在准备和焊接过程中实现精确、可重复的定位。





**ORBITALSERVICE**  
GROUP

## 超过 33 年的经验

我们拥有 3 个生产场地（约 2500 平方米），在这里进行设计、制造和组装。

我们拥有更为先进的技术，如 3D 打印和扫描，以及最新的数控和测量技术。



[orbitalservice-group.com](http://orbitalservice-group.com)



[www.heronitec-solutions.de](http://www.heronitec-solutions.de)



2

公司



>15

员工



3

专利



>40

国际销售合作伙伴



>120

创新项目

## 始终领先一步

我们满怀热情投入新思路，致力于开发和制造创新产品。对行业新技术和新设计的高亲和力使我们脱颖而出。

凭借丰富的经验，我们的产品在市场上始终领先一步，且具有前瞻性思维。在与客户和技术合作伙伴的持续交流中获得动力，我们满足市场需求，并抓住行业新出现的潜在机遇。

作为一家通过国际 ISO 9001 : 2015 质量标准认证的公司，我们为客户进行开发、设计和制造，从而确保我们的产品和服务质量。



企业视频

# 机器人解决方案

## 我们推出首款自主研发的龙门机器人系统

该系统突破了轨道技术的焊接能力限制，即使是复杂的工作也能完成。机器人提供多达 10 个轴，系统可扩展至约 6000 毫米（236.220 英寸）的轴长。

独特之处在于，如果有 CAD 模型，焊接路径（不仅仅是笛卡尔路径）的计算速度非常快。这是由强大的处理器计算得出的。如果没有 CAD 模型，您可以使用各种光学传感器创建 3D 模型并同样使用。我们为此专门开发了具有人工智能的软件和硬件。

集团的明确目标是让市场上所有标准工业机器人或协作机器人的用户在不到 30 分钟的时间内掌握这项技术的基础知识。



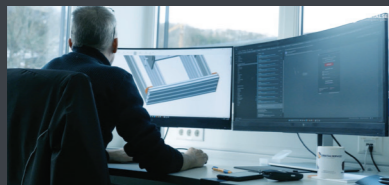
为此，我们与赫罗尼泰克解决方案公司建立了合作关系。该公司也是我们小型工业创新园区的一部分。

与设计师和专业人士的日常交流不仅能够实现快速反应，还能发现全球市场上尚未出现的实用解决方案。



# 轨道焊接之未来，今天亦明天

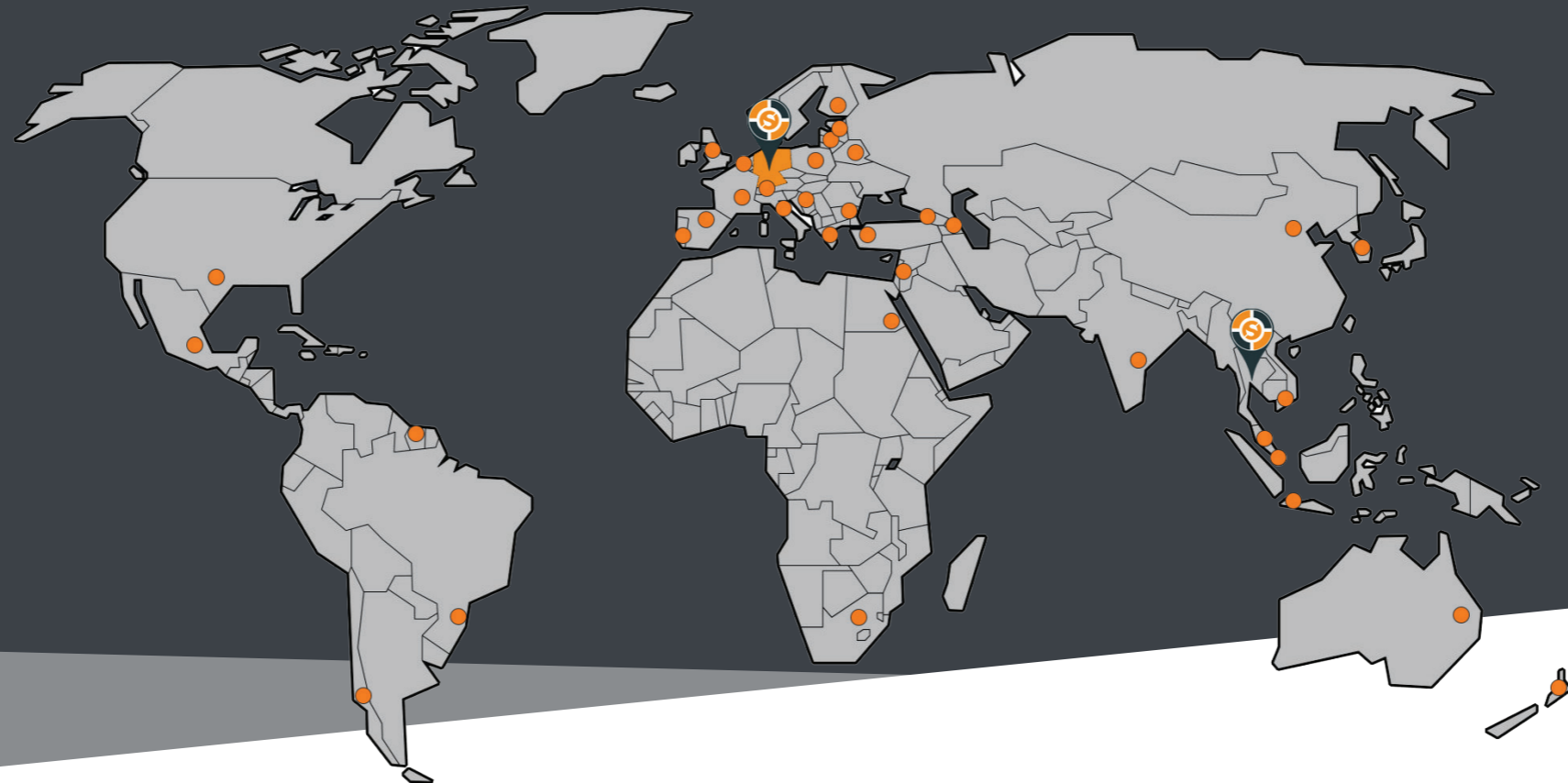
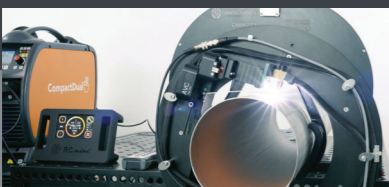
研发



服务



培训



相随

订阅

联系

@orbitalservicegmbh


#OrbitalserviceGmbH

#TheFutureOfOrbitalWelding




## 全神贯注之于一处



 中国代理及服务中心  
北京吴喜动态科技有限公司  
地址：北京经济技术开发区  
荣华南路 荣华国际大厦3号楼  
1706室  
网址：[www.wusee.com](http://www.wusee.com)  
邮箱：[Beijing@wusee.com](mailto:Beijing@wusee.com)  
电话：010 - 67891900



 ORBITALSERVICE GmbH  
Kreuzdelle 13 63872  
Heimbuchenthal  
Germany

 [orbitalservice-group.com](http://orbitalservice-group.com)  
[info@orbitalservice.de](mailto:info@orbitalservice.de)

 +49 6092 82294 0

